

O Novo standard em implan- tologia.

A nossa missão.

A nossa missão é estabelecer um Novo standar na reabilitação saudável a longo prazo para dentes perdidos.

Porque é importante?

Porque o foco nos resultados rápidos trouxe um crescente número de complicações a longo prazo.

O sistema de implantes dentários Patent™ foi desenvolvido para ultrapassar estes desafios e de ir de encontro às necessidades dos dentistas e dos seus pacientes.

Os últimos estudos científicos indicam que foram alcançados excelentes resultados a longo prazo com o sistema de implantes dentários Patent™. Nenhuma peri-implatite foi reportada entre 9 e 12 anos de função.

Estes resultados, estabelecem um Novo standar para reabilitações orais saudáveis de longa duração.



Marco Waldner, Founder & CEO



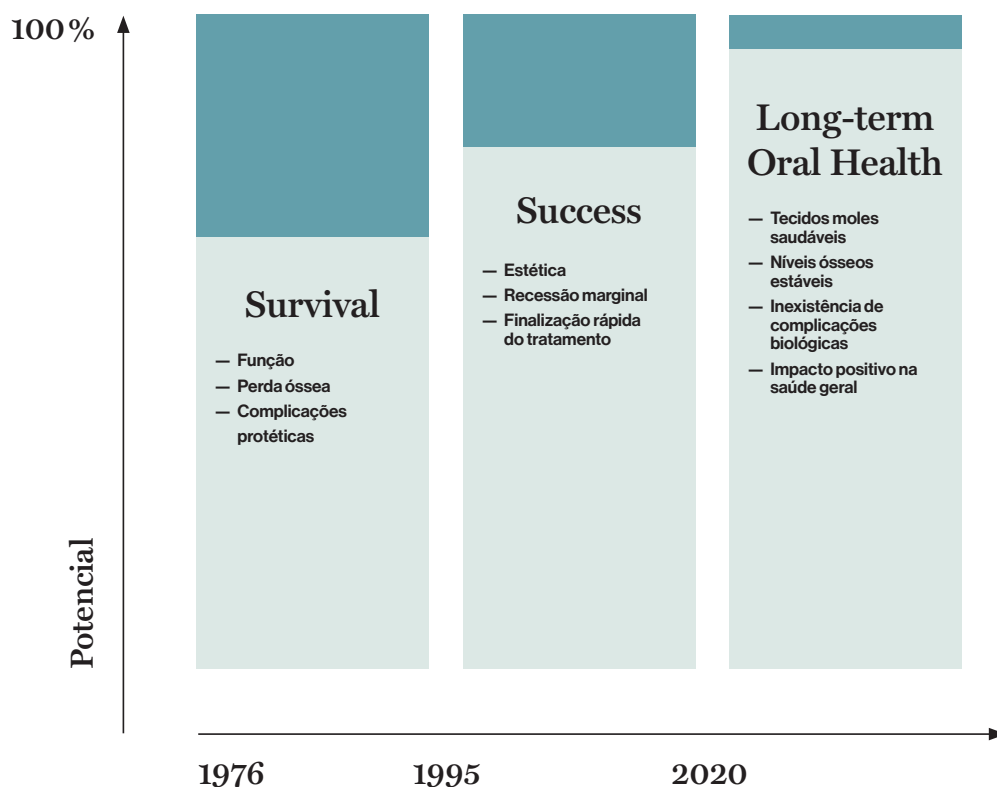
**Redefinir
o sucesso.**

Porquê?

A
medicina
progrediu.

Os últimos estudos científicos indicam que a barra do sucesso foi elevada!

A medicina progrediu e por isso as expectativas dos dentistas e dos pacientes relativamente aos resultados também se alteraram.



Para atingir bons resultados de longa duração, ambos tecidos moles e duros devem ser incluídos no espectro da observação.

Os estudos da Patent™ demonstram que resultados a longo prazo com tecidos saudáveis são alcançáveis. BOP, PD e MBL, continuam estáveis ao longo do estudo e não foi reportada peri-implantite.

Estes resultados estabelecem um Novo standar para reabilitações orais saudáveis de longa duração.

Comprovado pela ciência

Resultados do estudo a longo prazo com 9 anos de função, com o sistema de implantes dentários.

- Sem peri- implantite
- Tecidos moles saudáveis (BOP: 12.9 %)
- Sem fraturas de implantes
- PI, PD e BOP idênticos aos recolhidos no controlo aos 2 anos de função
- Níveis de osso marginal estáveis

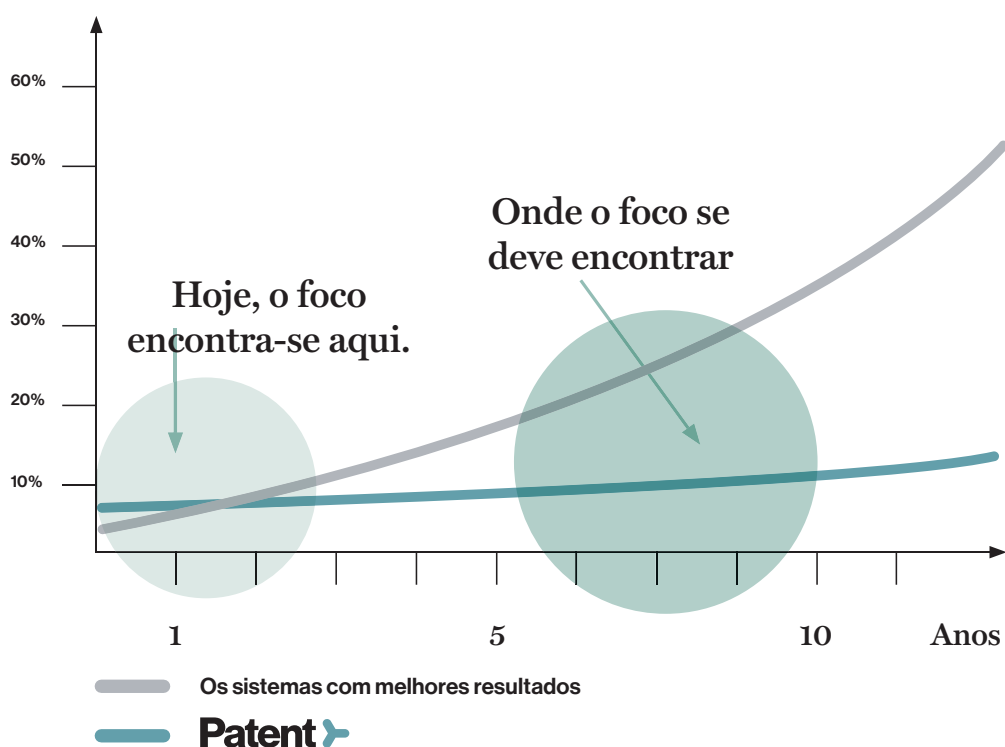


Descarregue o estudo

Foco nos resultados de longa duração

Revisão de artigos mostra um rápido e crescente número de peri- implantites e complicações protéticas.*

Frequência das complicações



As revisões paritárias demonstram que a prevalência de complicações biológicas e protéticas em torno dos sistemas tradicionais de implantes dentários é comum nos primeiros 5 anos de função, e após 8 anos de função, a prevalência das complicações aumenta dramaticamente.

Quando se fala na substituição saudável de dentes perdidos, a Patent™ é a única escolha.

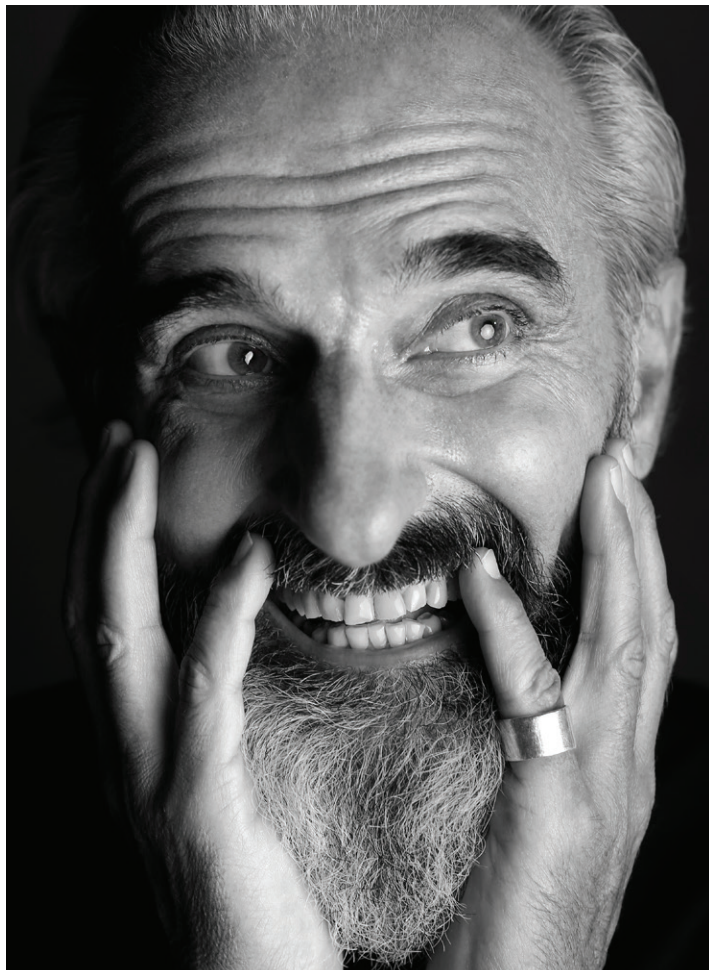


A saúde
oral tem
um impacto
direto
na saúde
geral.

Porquê?

As doenças
crônicas
têm as suas
origens na
cavidade
oral.

“A maioria das doenças orais e a condição da cavidade oral, partilham fatores de risco que são comuns com as doenças sem comunicação entre si e de maior impacto na saúde:”



- Doenças cardio- vasculares
- Cancro
- Doenças crónicas respiratórias
- Diabetes

Existe uma comprovada relação entre uma boa saúde oral e uma boa saúde geral.



Envelhecimento saudável

O nível global de expectativa de vida duplicou nos últimos 50 anos, tornando a importância do envelhecimento saudável uma prioridade universal e um motor de desenvolvimento para tratamentos de saúde duráveis.

Qualidade de vida

De acordo com OMS, uma boa saúde oral é um fator chave para atingir um nível de saúde geral de qualidade, bem-estar e boa qualidade de vida.



O Novo Paradigma.

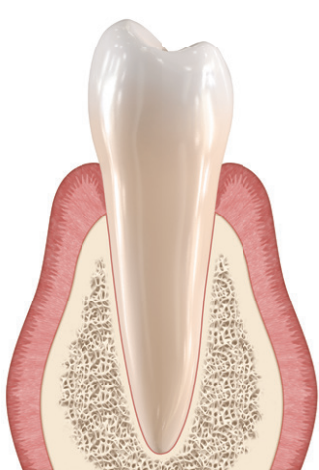
Porquê?

A Natureza
é a nossa
inspiração.

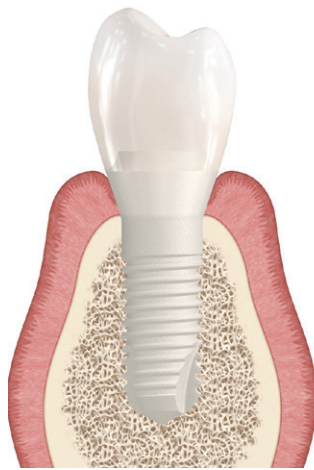
O conceito inovador Patent™

O conceito protético foi concebido imitando um dente natural saudável.

O implante supra-mucoso tem a superfície topográfica ideal para a cicatrização e estabilidade dos tecidos duros e moles.



Dente natural



Dente reabilitado com implante Patent™.

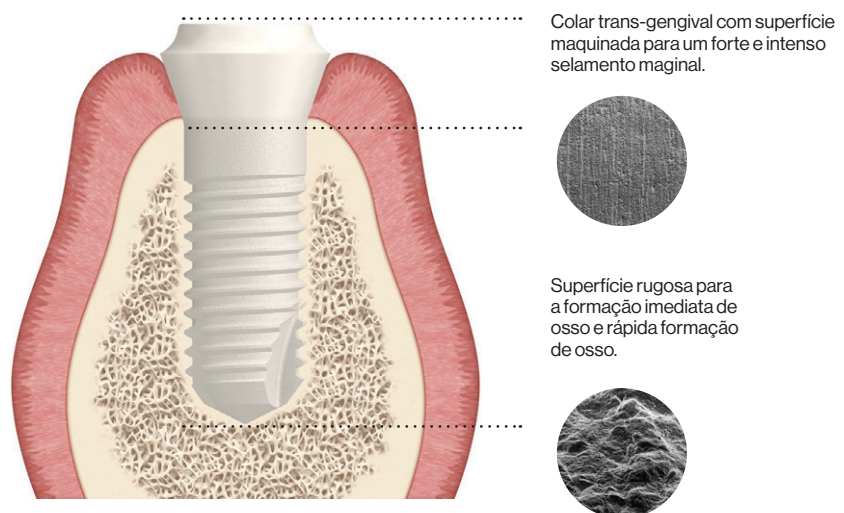
- O implante supra-mucoso é feito de de zircónia e itrio estabilizados.
- Combinando o seu conceito de prótese inovador e a sua superfície topográfica única, o implante Patent™, consegue atingir grande estabilidade e tecidos moles e duros saudáveis a longo prazo.
- Inexistência de microgap a nível ósseo.

Estudos científicos independentes comprovam que a utilização de implantes Patent™ para substituição de dentes perdidos, é duradoura e sem peri- implantite.

Topografia de superfície única

O sistema de implantes Dentários Patent™ tem uma superfície topográfica única com diferentes níveis de rugosidade.

- Colar trans- gengival maquinado é ideal para a adesão do tecido mole (selamento gengival)
- Corpo endósseo rugoso (5,7 microns) tem um macro desenho e micro estrutura ideal para a adaptação dos osteoblastos.



A Zrcónia como material do implante dentário provou ser resisistente à formação de bio filme o que reduz a prevalecência de infecções por peri-implantite.

Conceito da prótese

Usando a inspiração da natureza, a margem da coroa conecta-se com o pilar de fibra de vidro, com propriedades semelhantes à dentina, e também se une marginalmente ao implante de zircônia ao longo do assentamento marginal do mesmo.

O equilíbrio perfeito entre mecânica e performance dos materiais para uma restauração ideal.



Os profissionais conseguem resultados a longo prazo usando as suas técnicas habituais de restauração.



Só
nós
o con-
seguimos
fazer.

Porquê?

As particularidades
únicas do
nosso im-
plante estão
protegidas
por várias
patentes.

lideramos tecnologicamente a produção de zircônia.

O inteiro processo de fabrico, da escolha dos materiais, a produção, até ao empacotamento, tem lugar exclusivamente nos dois locais pertencentes à nossa empresa na Alemanha.



O implante Patent™ completamente processado antes da sinterização.



O implante Patent™ completamente processado depois de sinterizado.

O nosso Know-how está protegido por 14 patentes.

Os processos patenteados de produção, onde a topografia da superfície é fabricada com uma tecnologia específica antes da sinterização, resulta em duas características.

- Processo que não induz micro fissuras
- Topografia de superfície única, para a adaptação de tecidos moles e duros que formam uma rápida e expectável cicatrização.

Com mais de 20 anos de experiência na produção de implantes em zircônia, somos indisputavelmente "os Mestres da Zircônia"

Patent

Zircon Medical Management AG
Churerstrasse 66
CH - 8852 Altendorf

T +41 44 552 84 54
info@zircon-medical.com
www.mypatent.com



*Referências, estudos de referência, resultados a largo prazo (página 9):

Brunello G, Rauch N, Becker K, Hakimi. AR, Schwartz F, Becker J. Two-piece zirconia implants in posterior regions: a cohort study with a follow-up period of 9 years. Clin. Oral Impl. Res. doi: 10.1111/clr.14005 **Karapataki S,** et al. Clinical Performance of Two-Piece Zirconia Dental Implants after 5 and up to 12 Years. Submitted to JOMI **Zitzmann et al.** Definition and prevalence of peri-implant diseases. J Clin Periodontol. 2008 Sep;35(8 Suppl):286-91. doi: 10.1111/j.1600-051X.2008.01274.x **Derks et al.** Peri-implant health and disease. A systematic review of current epidemiology. J Clin Periodontol. 2015 Apr;42 Suppl 16:S158-71. doi: 10.1111/jcpe.1234 **Marrone et al.** Prevalence and risk factors for peri-implant disease in Belgian adults. Clin Oral Implants Res. 2013 Aug;24(8):934-40. doi: 10.1111/j.1600-0501.2012.02476.x. **Alcoforado** – Periimplantitis: Future nightmare of implant dentistry.