

BOLETIM DE INSCRIÇÃO

Curso Actualização em Imagiologia

Inscrição no Curso 50,00 Euros

Capacidade máxima do auditório: 200 lugares

Nome

Cédula Prof. nº

Morada

Telefone

Telemóvel

Recibo em nome de

Morada

Contribuinte nº

Pagamento: Cheque nº

Endossado: Gabinete Formação Contínua da OMD

Banco

Valor total

Numerário | Valor total

NOTA: Não será permitida a inscrição a Médicos Dentistas com quotas em atraso relativas a anos anteriores. Enviar este boletim para a Ordem dos Médicos Dentistas, cuja morada se encontra no verso. Para Estudantes de Medicina Dentária e Médicos é obrigatório o envio de comprovativo.

Pretendo que os meus dados, para efeitos de recepção de correspondência, sejam actualizados conforme este Boletim de Inscrição



PIERRE FABRE
ORAL CARE



ORDEM DOS MÉDICOS DENTISTAS
Av. Dr. Antunes Guimarães, 463
4100-080 Porto • Portugal
Telefone: +351 226 197 690
Fax: +351 226 197 699
E-mail: ordem@omd.pt
Internet: <http://www.omd.pt>

HOTEIS DO CURSO

Hotel da Falperra ****

Preços por quarto/ noite, com pequeno almoço incluído
Quarto duplo € 70
Quarto individual € 90

Santa Cristina de Longos - 4800 Guimarães
Telf: 253.240 700 - Fax: 253. 240 740
E-mail: hotelfalperra@oninet.pt
Website: www.hotelfalperra.com

Hotel Turismo de Braga ****

Preços por quarto/ noite, com pequeno almoço incluído
Quarto Single € 54,40
Quarto Duplo € 68
Suite (2 pax's) € 110,50
Cama Extra € 20,40

Praceta João XXI - 4715-036 Braga
Telf: 253. 206 000 - Fax: 253 206 010
E-mail: htb@hotelturismobraga.com
Website: www.hotelturismobraga.com

Hotel Lamações ***

Double/Twin € 38
Single € 30
Cama Extra: € 10
Berço: € 5
Cofre: € 3

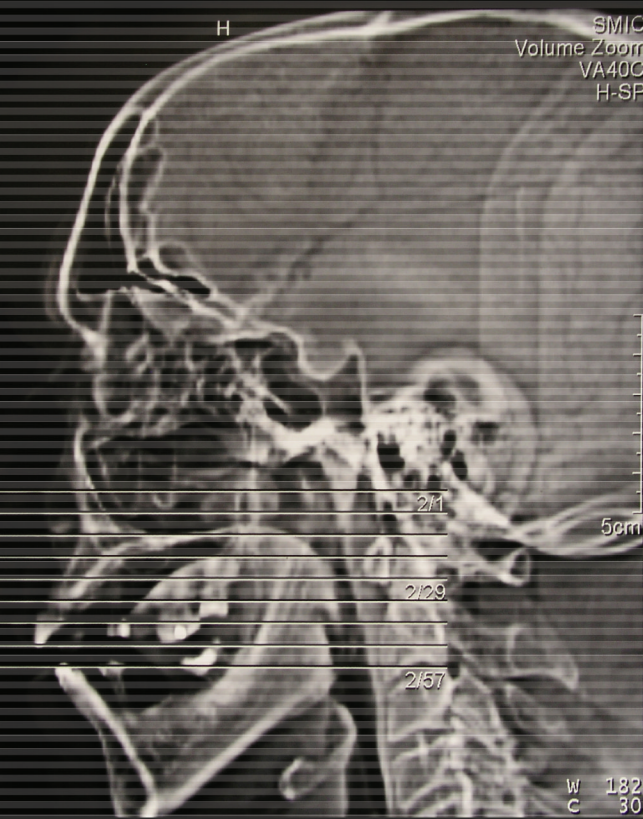
Av. D. João II, 75 – Nogueiró - 4715-303 Braga
Telf: 253. 603 680 - Fax: 253. 603 689
E-mail: info@hotel-lamacaes.com
Website: www.hotel-lamacaes.com

Nota: Para usufruir dos preços mencionados deverá apresentar a sua cédula profissional aquando da reserva.

formação
contínua

3º CURSO DE FORMAÇÃO CONTÍNUA 2005

04 DE JUNHO DE 2005
Universidade do Minho - Braga



ACTUALIZAÇÃO
EM IMAGIOLOGIA
SUA IMPORTÂNCIA NO PLANEAMENTO
DE CASOS CLÍNICOS

Dr. Mário Sérgio Saddy

formação
contínua

PROGRAMA

09:00 ABERTURA SECRETARIADO

09:30 CONTROLE DE QUALIDADE:
A IMPORTÂNCIA DA EXECUÇÃO DE UM EXAME
RADIOGRÁFICO DE QUALIDADE NO CONSULTÓRIO
PARA O DIAGNÓSTICO CLÍNICO.

11:00 INTERVALO - CAFÉ

11:30 ORTOPANTOMOGRAFIAS:
CONHECENDO A FORMAÇÃO DA IMAGEM PARA
UMA CORRECTA INTERPRETAÇÃO E VERIFICAÇÃO
DE UM EXAME DE QUALIDADE

13:00 ALMOÇO

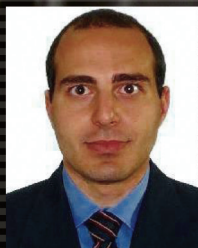
14:30 TOMOGRAFIAS:
CONVENCIONAL, VOLUMÉTRICA E COMPUTORIZADA
APLICAÇÕES CLÍNICAS E A CORRECTA INDICAÇÃO
DE CADA UMA DESTAS TÉCNICAS.

16:00 INTERVALO - CAFÉ

16:30 RESSONÂNCIA MAGNÉTICA:
O QUE OBSERVAR PARA SABER SOLICITAR

PROTOTIPAGEM:
UMA IMPORTANTE FERRAMENTA NA
REPRODUÇÃO DE MODELOS FÍSICOS
TRIDIMENSIONAIS PARA O PLANEAMENTO
CLÍNICO E CIRÚRGICO

18:00 ENCERRAMENTO CURSO



BREVE CURRÍCULUM

Dr. Mário Sérgio Saddy

- Especialista, Mestre e Doutorado em Diagnóstico Bucal (Radiologia) pela Universidade de São Paulo (USP).
- Professor do Curso de Especialização de Radiologia Odontológica e Imaginologia da APCD.
- Coordenador do Curso de Técnico em Radiologia Odontológica da APCD.
- Professor de Radiologia dos Cursos de Odontologia da Unib e Uninove.

LOCAL DO CURSO

Universidade do Minho
Campus de Gualtar - 4710 BRAGA
AUDITÓRIO B1 no Complexo Pedagógico II

