

### Boletim de Inscrição

# Curso de Reabilitação Oclusal

> Nome:		> Céd. Profissional N.º:
> Morada:		> Email:
> Telefone/Telemóvel:		
> Categoria Profissional:		
> Junto envio cheque n.º:	> Endossado ao Gabinete de Formação Contínua da OMD	
> sobre o Banco:	> no valor de: 50,00 Euros	
> Recibo em nome de:	> Contribuinte N.º:	
> Morada:		

Enviar este boletim para: Ordem dos Médicos Dentistas, Gabinete de Formação Contínua | Av. Antunes Guimarães, 463 | 4100-080 Porto



Na planificação deste **Programa de Formação Contínua** existe a intenção de unir os Médicos Dentistas no seu objectivo de valorização profissional sem descurar um componente social e lúdico que é fundamental para o bem estar de todos nós.



 gabinete de formação contínua



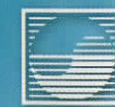
Udesign

# Curso de Reabilitação Oclusal

M<sup>a</sup> João Rodrigues e João Carlos Pinho

COIMBRA

28 Setembro 2002



Pierre Fabre



formação contínua

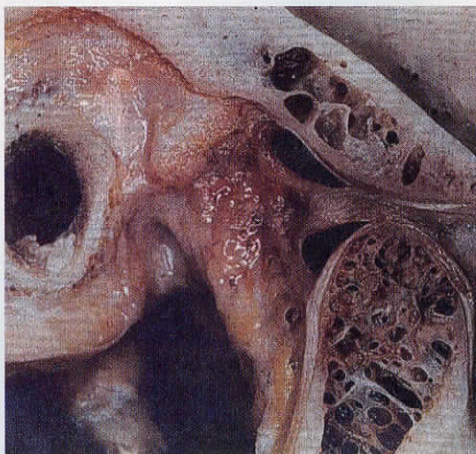
# Curso de Reabilitação Oclusal

## Objectivo do Curso

A optimização do trabalho do médico dentista generalista através da utilização dos conhecimentos de reabilitação oclusal na clínica diária.

## Programa

09.00h Abertura do Secretariado



- 09.30h
- O sistema estomatognático como entidade funcional/disfuncional.
  - Etiopatogenia das disfunções do sistema estomatognático.
  - Sinais e sintomas indicadores de disfunção.

11.00h Intervalo



## Programa



11.30h **Metodologia utilizada na observação clínica:**

Anamnese  
Análise oclusal e funcional  
Análise funcional e estrutural através de manipulação articular

**Exames complementares:**

Análise oclusal instrumental  
Análise funcional instrumental (axiografia, electromiografia)  
Análise postural  
Imagiologia  
Consulta a outras especialidade médicas

13.00h Almoço



14.30h **A detecção precoce de situações de desequilíbrio funcional. O diagnóstico diferencial dos síndromas de dor/disfunção tempromandibulares. Bruxismo. Síndrome da apneia obstrutiva do sono.**

16.00h Intervalo



## Programa



17.00h **Possibilidades terapêuticas das disfunções do sistema estomatognático. Prevenção de disfunções do sistema estomatognático. Aplicação destes conhecimentos na prática clínica de prostodontia e ortodontia.**

18.30h Encerramento do Curso

## Curriculum

**Prof. Doutora M<sup>a</sup> João Rodrigues**

- > Regente da área de Prostodontia e Reabilitação Oclusal da Licenciatura em Medicina Dentária da Faculdade de Medicina de Coimbra
- > Regente da Pós-graduação em Prostodontia e Reabilitação Oclusal da LMD-FMC

**Prof. Doutor João Carlos Pinho**

- > Professor Auxiliar da Disciplina de Oclusão da Faculdade de Medicina Dentária do Porto

